

## NOTICE DE MONTAGE DE L'AMARSECUR ET PRECAUTION D'EMPLOI

**La lecture de ce document est indispensable avant toute manipulation et montage de l'AmarSecur.**



-Caractéristique technique:

Poids maximal : 0,840kg

Acier inoxydable

-Outils nécessaires pour le montage/démontage:

Deux clés plates ou clés à œil de taille 22.

Ce document décrit le montage, il faut suivre l'opération inverse pour effectuer le démontage.

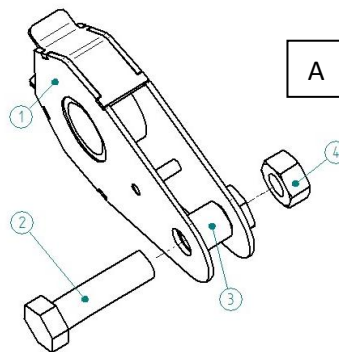
### Précaution d'emploi :

Le système AmarSecur est uniquement destiné à une utilisation d'amarrage de bateau en permettant de réaliser une jonction sécurisée entre une bouée, anneau de bouée, ou chaîne et un cordage d'amarrage de bateau. **LE SYSTEME AMARSECUR NE DOIT PAS ETRE UTILISE POUR REALISER DES OPERATIONS DE LEVAGE.**

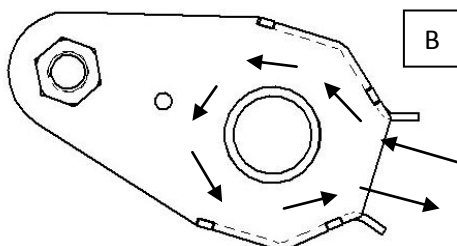
### MONTAGE :

**A** Ne pas utiliser d'outils coupant susceptibles de vous blesser, couper ou de détériorer l'AmarSecur pour la retirer de son emballage. L'AmarSecur est composée de 4 éléments repérés ci-dessous :

- 1-Bride
- 2-Vis M14
- 3-Galet de rotation
- 4-Ecrou frein



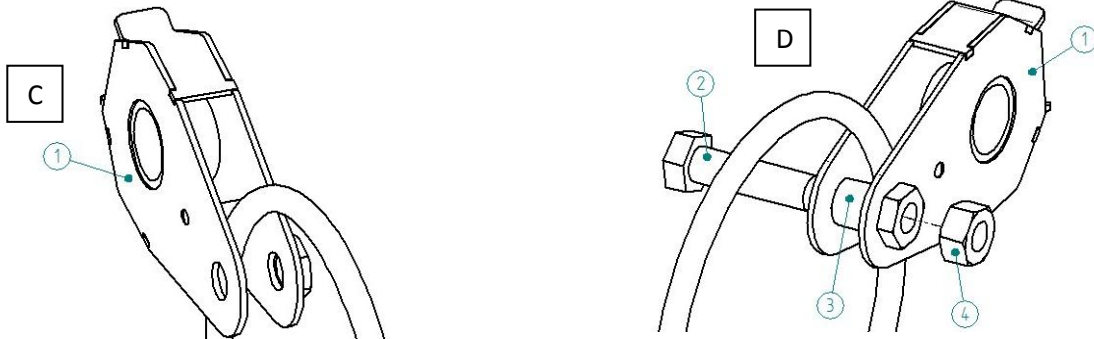
**B** Nous conseillons d'effectuer au préalable la liaison de l'AmarSecur avec votre cordage. Cette dernière est réalisée en plaçant le cordage de la manière suivante, vous pouvez éventuellement vous aider d'un outil pour faciliter le passage du cordage autour du tube de traction.



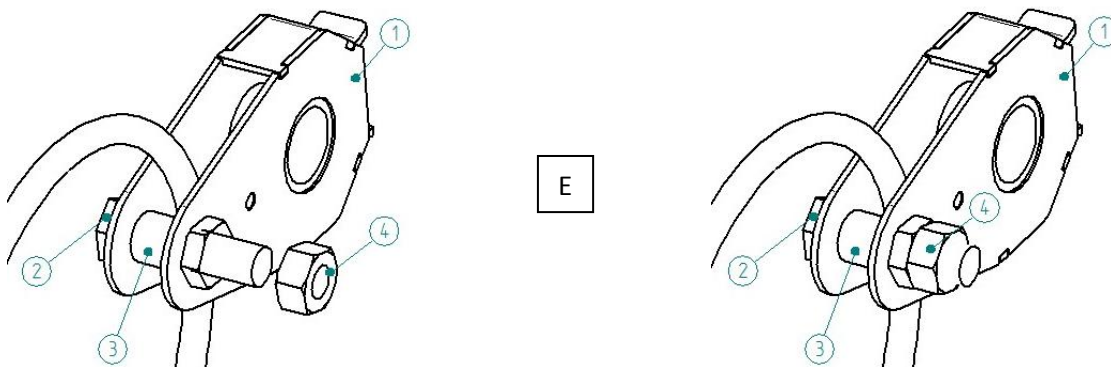
Vous pouvez ensuite réaliser une épissure (recommandé) ou tout autre système fiable pour maintenir le cordage solidement arrimé à l'AmarSecur.



**C** Engager la bride (sans les vis, galet et écrou frein) de l'AmarSecur sur votre bouée, anneau de bouée ou sur le maillon de chaîne de corps-mort de la manière suivante:



**D** Positionner ensuite le galet (3) entre les flasques de l'AmarSecur puis passer la vis (2) en l'engageant du côté du trou lisse de la bride (1). Visser ensuite la vis (2) dans l'écrou de la bride (1) jusqu'à venir en butée sur le corps de l'AmarSecur, vous pouvez alors utiliser une clé de 22 pour effectuer ce serrage. **Attention : ne pas effectuer de serrage excessif dans cette phase. En effet, le galet (3) doit rester tournant dans l'AmarSecur.** Si le galet ne tourne pas librement, desserrer légèrement la vis (2) jusqu'à ce que le galet (3) puisse tourner.



**E** Une fois la vis bien positionnée, munissez-vous des deux clés de taille 22. Immobiliser la vis (2) à l'aide d'une des deux clés. Utiliser la deuxième clé pour visser l'écrou (4) en laissant bien entendu la partie frein (bleue) à l'extérieur. Visser l'écrou jusqu'à venir en butée de l'écrou fixe soudé sur la bride (1). Effectuer un serrage fort de l'écrou (4) sur la bride. La vis est maintenue immobilisée pendant toute cette phase. Vérifier que le galet (3) soit toujours mobile à l'issue de ce serrage. Si ce n'est pas le cas, desserrer l'écrou (4) et recommencer l'opération en veillant à garder bien immobilisée la vis (2) par rapport à la bride. Le montage est terminé.

#### ENTRETIEN:

Rincer l'AmarSecur à chaque hivernage. Il est recommandé de graisser les filetages des vis lors des montages et démontages afin d'éviter les phénomènes de grippage.